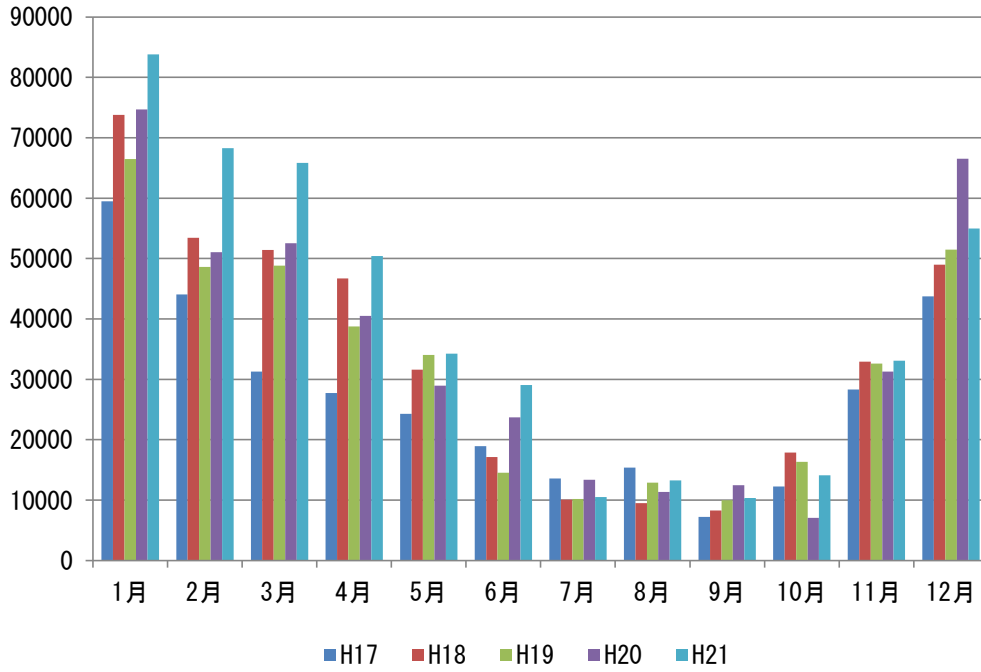


ランニングコストのご報告

電気使用量（単位：円 税別） 契約 時間帯別電灯A



	H17	H18	H19	H20	H21
1月	59,484	73,773	66,496	74,703	83,832
2月	44,060	53,461	48,622	51,033	68,299
3月	31,284	51,453	48,840	52,531	65,846
4月	27,712	46,717	38,775	40,530	50,396
5月	24,263	31,592	34,024	28,953	34,265
6月	18,934	17,110	14,524	23,726	29,045
7月	13,561	10,090	10,183	13,350	10,525
8月	15,408	9,477	12,904	11,344	13,283
9月	7,233	8,256	9,953	12,476	10,342
10月	12,240	17,871	16,353	7,087	14,090
11月	28,327	32,937	32,637	31,278	33,103
12月	43,744	49,001	51,472	66,540	54,961
合計	326,250	401,738	384,783	413,551	467,987
月平均	27,188	33,478	32,065	34,463	38,999